

Orientações para impressão das etiquetas adesivas




Orientações para impressão das etiquetas adesivas

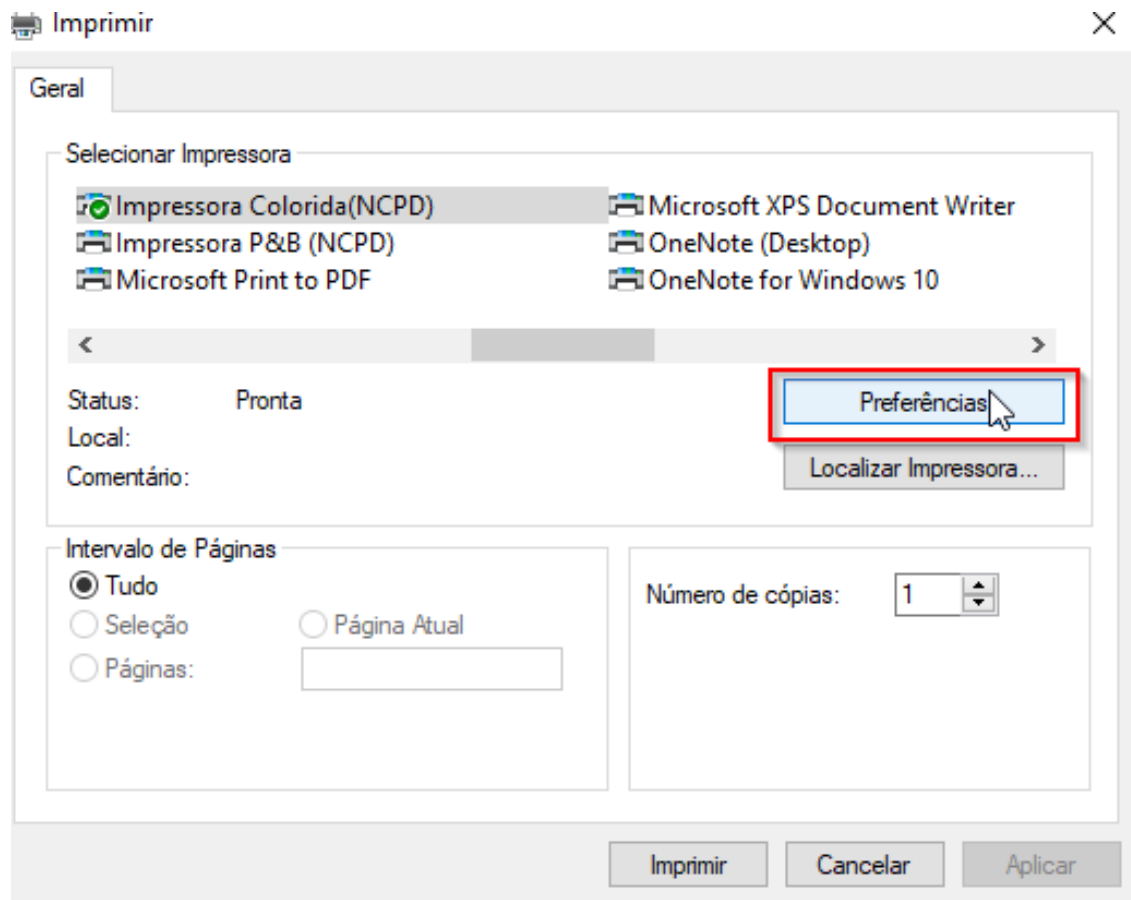
Cartaz Gincana da Eficiência Energética

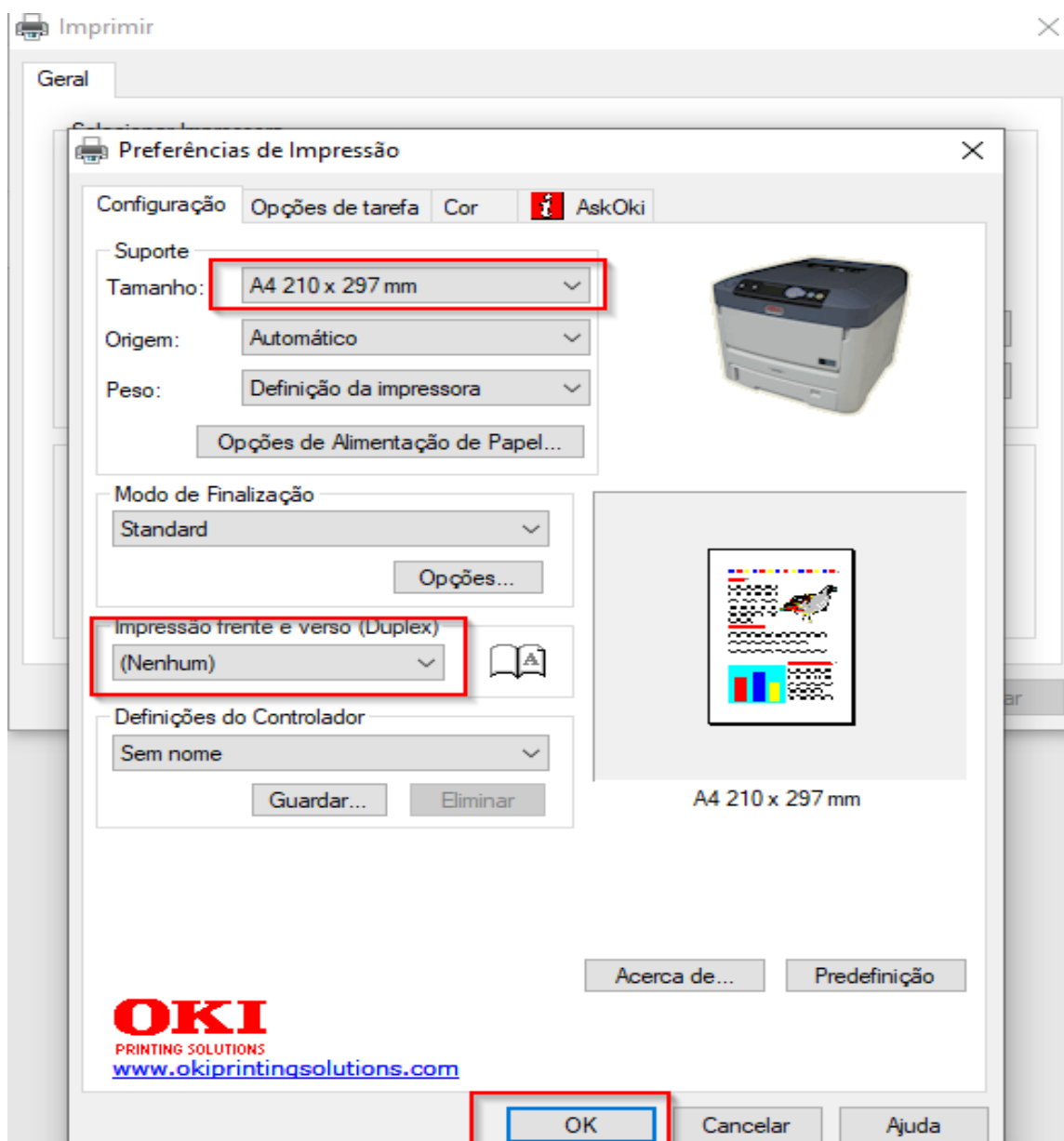
A etiqueta adesiva para impressão do **Cartaz Gincana de Eficiência Energética** é o **modelo A4367** (210 x 297 mm), na marca Pimaco, para impressora jato de tinta ou laser.

Certifique-se da posição correta da etiqueta na impressora, para que a parte adesiva seja impressa adequadamente. Faça um teste prévio em um papel em branco, colocando uma seta à caneta na face que deseja imprimir a fim de que entenda melhor qual o sentido percorrido pelo papel em sua impressora.

Caso tenha aplicativo que leia arquivo em PDF, acione o ícone da “Impressora” no canto superior direito de sua tela  e dê início ao processo de impressão do Cartaz, seguindo as mesmas orientações abaixo.

Na hipótese de seu acesso ser apenas via navegador (Edge, Chrome etc.), você terá de clicar no ícone da “Impressora” e, na sequência, selecionar “Geral”, localizar a impressora colorida que deseja usar, e clicar em “Preferências”. Veja abaixo:





Em “Preferências de impressão”, selecione “Configuração” e marque o Tamanho “A4 210 x 297 mm” e, como opção de impressão, “Nenhum” ou “Impressão só em um lado”. Aperte “OK”, como sinalizado em vermelho.

Em algumas versões de softwares para impressão de PDF, há que se clicar em “**Mais configurações**” para detalhar melhor as características da impressão, como pode se ver no próximo documento.

Você também pode seguir o seguinte passo a passo para impressão marcado em vermelho:

The image shows a printer settings window on the left and a poster on the right. The settings window has several red boxes highlighting specific options: 'Impressora Colorida(NCPD)', '1' under 'Cópias', 'Retrato' under 'Layout', 'Tudo' under 'Páginas', 'A4 210 x 297 mm' under 'Tamanho do papel', 'Tamanho real' under 'Escala (%)', and '1' under 'Páginas por folha'. The 'Imprimir' button is also highlighted. The poster on the right is titled 'GINCANA DA EFICIÊNCIA ENERGÉTICA' and contains text about energy efficiency, including questions like 'Precisamos mesmo acender todas as lâmpadas?' and 'Ligar o ar-condicionado?'. It also features a lightbulb icon and a house illustration.

Importantíssimo: selecione a impressão do papel em “Tamanho real” para que o ajuste fique correto.

Com tudo marcado certinho, é só clicar em "Imprimir". Pronto! Seu documento **Cartaz Gincana de Eficiência Energética** pode ser fixado onde lhe convier.

**Impressão de adesivos no formato Carta/Letter
(14 adesivos/folha)**

A folha para impressão dos **Adesivos** contém **14 adesivos/folha** e pode ser encontrada em várias marcas no **modelo Carta 6182** (33,9 x 101,6mm), para impressora jato de tinta ou laser.

As instruções são iguais às dadas para a impressão do Cartaz. **A única alteração ocorrerá no tamanho do papel a ser selecionado que deverá ser Carta ou Letter,** como se vê abaixo:

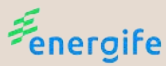
The image shows a printer settings interface with the following configurations highlighted by red boxes:

- Cópias:** 1
- Layout:** Retrato
- Páginas:** Tudo
- Imprimir nos dois lados:** Imprimir só em um lado
- Tamanho do papel:** Letter 8,5 x 11 pol
- Escala (%):** Tamanho real
- Páginas por folha:** 1

The preview area displays a grid of 14 stickers arranged in two columns of seven. Each sticker features a stylized tree icon and the text: "GINCANA DA EFICIÊNCIA ENERGÉTICA" followed by the questions "Acabou a aula?" and "Que tal desligar seu computador?".

Caso opte por fazer sua impressão em gráfica, indicamos o uso de adesivo vinil.

Agora você já tem todas as informações que precisa para dar início à sua Gincana de Eficiência Energética!



MINISTÉRIO DA
EDUCAÇÃO

